



# 四月鮮食

我們引進歐美行之有年的犬貓營養獸醫師服務，為不吃處方飼料的生病毛孩提供量身定制鮮食食譜。他們先是執業獸醫，再獲取犬貓營養碩士學位成為犬貓營養獸醫師，他們皆服務於當地動物醫院，是有數年經驗的營養顧問。獸醫背景讓他們對病理學和治療有深入了解，能為不吃處方飼料的生病毛孩調配鮮食配方。您提供的資料將能協助他們瞭解寵物目前的狀況，調配適合的飲食計劃。表格內的檢驗結果、懷疑診斷和目前服用藥物，請用英文，這可避開語言翻譯可能產生的任何誤解。在此，我們感謝您的幫助！

寵物主人姓名（寵物主人請自填） \_\_\_\_\_

## 寵物看診日期

寵物看診日期（西元年月日） \_\_\_\_\_年\_\_\_\_月\_\_\_\_日

## 獸醫院資料

獸醫院名稱 \_\_\_\_\_

電話 \_\_\_\_\_

Email \_\_\_\_\_

所在縣市 \_\_\_\_\_

## 寵物資料

名字 \_\_\_\_\_

狗還是貓 \_\_\_\_\_

(溫馨提醒：挑嘴貓咪轉食不易，若貓咪一直是吃商業飼料，不建議採用此服務)

目前體重幾公斤 \_\_\_\_\_

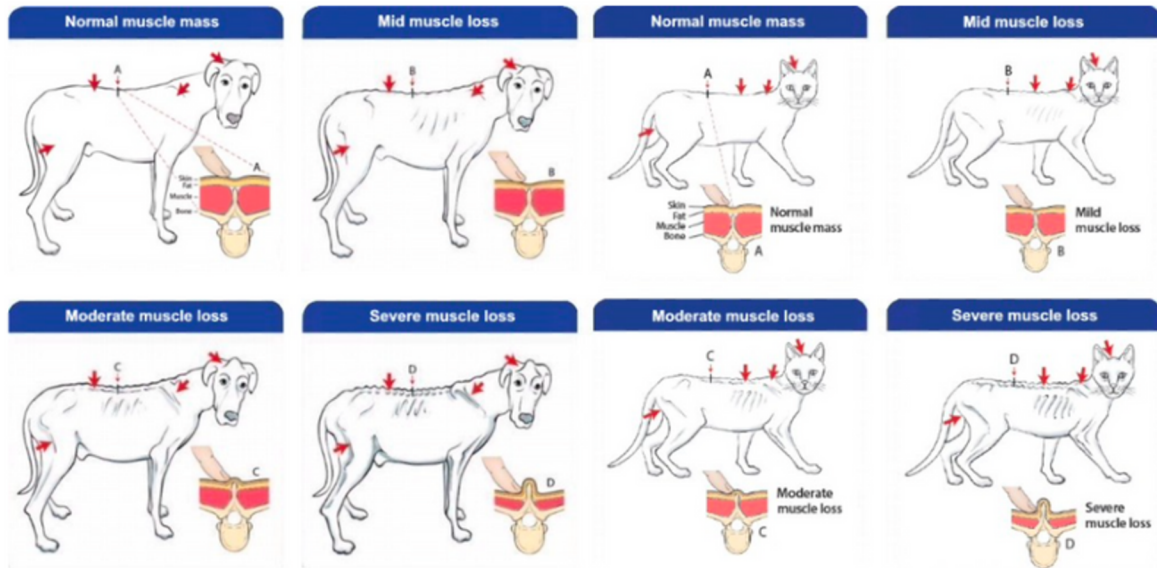
理想體重幾公斤（如果不確定，可略過） \_\_\_\_\_

體態評分從 1 到 9 是多少 \_\_\_\_\_



寵物的肌肉狀態評分 Muscle Condition Score (請參考下圖)

\_\_\_\_\_ 正常肌肉量 \_\_\_\_\_ 輕度肌肉流失 \_\_\_\_\_ 中度肌肉流失 \_\_\_\_\_ 重度肌肉流失



**寵物病史**

過去患過的疾病

- \_\_\_\_\_ 無
- \_\_\_\_\_ mild cachexia 輕度惡病質
- \_\_\_\_\_ moderate cachexia 中度惡病質
- \_\_\_\_\_ severe cachexia 嚴重惡病質
- \_\_\_\_\_ other neoplasms 其他腫瘤
- \_\_\_\_\_ crystalluria 結晶尿
- \_\_\_\_\_ diabetes 糖尿病
- \_\_\_\_\_ liver disease 肝臟疾病
- \_\_\_\_\_ EPI 胰臟外分泌功能不足
- \_\_\_\_\_ IBD 發炎性腸炎
- \_\_\_\_\_ infections 感染
- \_\_\_\_\_ chronic renal failure 慢性腎功能衰竭
- \_\_\_\_\_ hyperthermia 高熱症
- \_\_\_\_\_ lymphoma 淋巴瘤
- \_\_\_\_\_ obesity (BCS 8/9 or 9/9) 肥胖
- \_\_\_\_\_ presurgical osteosarcoma 未做手術的骨肉瘤
- \_\_\_\_\_ heart pathology 心臟病
- \_\_\_\_\_ gastrointestinal pathology 腸胃病
- \_\_\_\_\_ porto-systemic shunt 先天性肝門脈分流
- \_\_\_\_\_ splenopathy 脾臟病
- \_\_\_\_\_ medium trauma 中度創傷
- \_\_\_\_\_ severe trauma 重度創傷
- \_\_\_\_\_ medium burns 中度燒傷
- \_\_\_\_\_ severe burns 重度燒傷
- \_\_\_\_\_ 其他 (請用英文填入)\_\_\_\_\_

## 目前正在治療中的疾病

- 無
- mild cachexia 輕度惡病質
- moderate cachexia 中度惡病質
- severe cachexia 嚴重惡病質
- other neoplasms 其他腫瘤
- crystalluria 結晶尿
- diabetes 糖尿病
- liver disease 肝臟疾病
- EPI 胰臟外分泌功能不足
- IBD 發炎性腸炎
- infections 感染
- chronic renal failure 慢性腎功能衰竭
- hyperthermia 高熱症
- lymphoma 淋巴瘤
- obesity (BCS 8/9 or 9/9) 肥胖
- presurgical osteosarcoma 未做手術的骨肉瘤
- heart pathology 心臟病
- gastrointestinal pathology 腸胃病
- porto-systemic shunt 先天性肝門脈分流
- splenopathy 脾臟病
- medium trauma 中度創傷
- severe trauma 重度創傷
- medium burns 中度燒傷
- severe burns 重度燒傷
- 其他 (請用英文填入) \_\_\_\_\_

最近一次檢驗的結果 (任何的血檢、尿檢、糞檢、影像學等)

請獸醫師用英文，手寫英文字請務必易於閱讀。

---

---

---

懷疑診斷

請獸醫師用英文，手寫英文字請務必易於閱讀。

---

---

---

在獸醫院的處置(如施打什麼針劑等)

請獸醫師用英文，手寫英文字請務必易於閱讀。

---

---

---

目前服用的藥物

請獸醫師用英文，手寫英文字請務必易於閱讀。

---

---

---

可能過敏或不耐受的食物

---

---

想瞭解更多 請搜尋 **四月鮮食** 網站